

Технический паспорт

На здание Средняя общеобразовательная школа №117
(назначение нежилого строения)

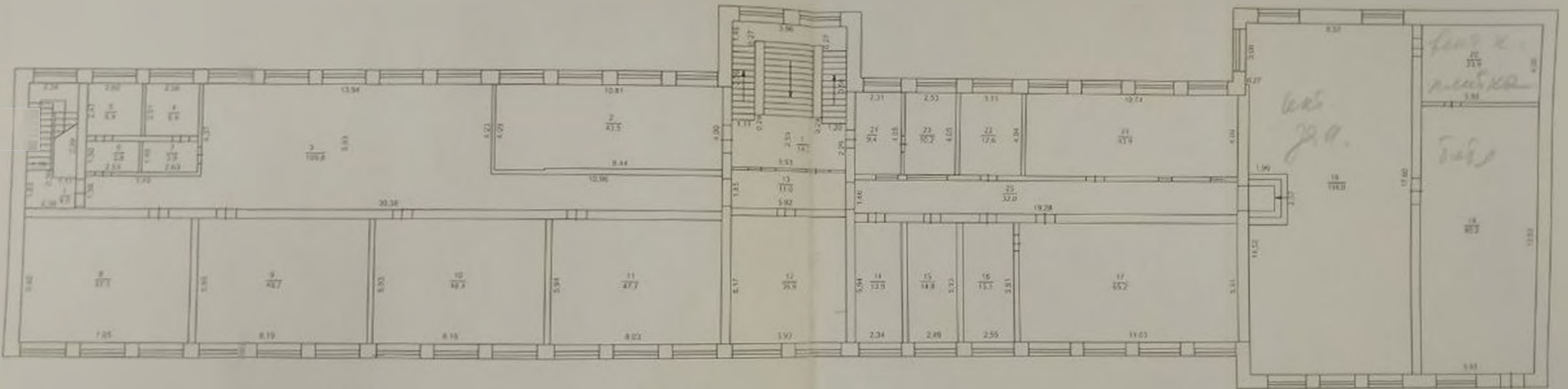
район _____

город (пос.) Сорочинск

улица (пер.) ул.Железнодорожная, д.6 "А"

ПЛАН ЗДАНИЯ

в городе Сорокинск по улице Железнодорожная
дом № 6 "А" Этаж № 2



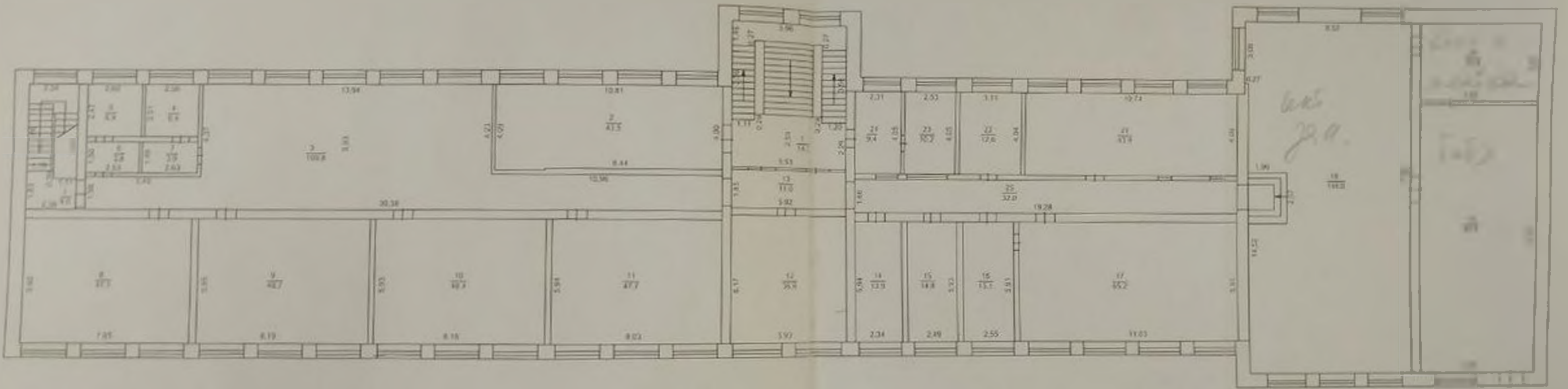
Масштаб 1:200



13.04.17	План оставил	Ковалев А.П.
Дата	Характер изм.	Исполнитель

ПЛАН ЗДАНИЯ

в городе Саранск по улице Железнодорожная
дом № 51А Этаж №2



Масштаб 1:200



13.04.17	План помещений	Колесов А.В.
Дата	Характер ком.	Исполнитель
		Проект

IV. Техническое описание конструктивных элементов и определение износа

г.п.

Е

№ по порядку	Наименование конструктивных элементов	Описание элементов (материал, конструкция или система, отделка и прочее)	Техническое состояние элементов (хорошее, удовлетворительное, деформации, осадки, трещины, гниль и пр.)	Удельные веса по таблице	Ценностные коэффиц.	Уд. веса после применения ценностного коэффициента	Процент износа элемента	Процент износа к строению (гр.7хгр.9)/100	Текущие изменения	
									20.....г.	
									элемент	к строению
1	Фундамент	бетонный								
2	Наружные и внутренние капит. стены	кирпичные								
3	Перегородки									
4	Перекрытия	чердачное	железобетонные плиты							
		междуэтажные								
		подвальные								
5	Крыша	металлическая								
6	Полы	1-го этажа	бетонные, плитка, линолиум							
		последующ. этажей	бетонные, плитка, линолиум							
7	Проемы	окна	пластиковые стеклопакеты							
		двери	железные, деревянные							
8	Отделка	внутренняя	штукатурка, обои, плитка							
		наружная	облицовано металлосайдингом							
9	Отопление									
	Кухонные очаги									
10	Разные работы (крыльца, отмостки, лестницы и пр.)									
Итого.....				0		0		0		

Процент износа, приведенный к 100 по формуле

$$\frac{\% \text{износа (гр.9)} \times 100}{\text{удельный вес (гр.7)}} = \frac{0 \times 100}{0} = \quad \quad \quad \%$$

Техническое описание конструктивных элементов и определение износа пристроек

г.п.

Е1Е2Е5

№ по порядку	Наименование конструктивных элементов	Описание элементов (материал, конструкция или система, отделка и прочее)	Техническое состояние элементов (хорошее, удовлетворительное, деформации, осадки, трещины, гниль и пр.)	Удельные веса по таблице	Ценностные коэффиц.	Уд. веса после применения ценностного коэффициента	Процент износа элемента	Процент износа к строению (гр.7хгр.9)/100	Текущие	
									20.....г.	
									элементу	к строению
1	Фундамент	бетонно плиточный								
2	Наружные и внутренние капит. стены	кирпичные								
3	Перегородки									
4	Перекрытия	чердачное	железобетонные плиты							
		междуэтажные								
		подвальные								
5	Крыша	металлическая								
6	Полы	I этажа	бетонные, плитка, линолиум							
		последующ. этажей								
7	Проемы	окна	пластиковые стеклопакеты деревянные, металлические							
		двери								
8	Отделка	внутренняя	штукатурка, обои, плитка облицовано металлосайдингом							
		наружная								
9	Отопление									
	Кухонные очаги									
10	Разные работы (крыльца, отмостки, лестницы и пр.)									
Итого.....				0		0		0		

Процент износа, приведенный к 100 по формуле $\frac{\% \text{износа (гр.9)} \times 100}{\text{удельный вес (гр.7)}} = \frac{0 \times 100}{0} = \%$

Техническое описание конструктивных элементов и определение износа пристроек

г.п. 2017

Е4

№ по порядку	Наименование конструктивных элементов	Описание элементов (материал, конструкция или система, отделка и прочее)	Техническое состояние элементов (хорошее, удовлетворительно, деформации, осадки, трещины)	Удельные веса по таблице	Ценностные коэф.фц.	уд. веса после применения ценностного коэффициента	Процент износа элемента	Процент износа к строению	Текущие	
									20.....г.	
									элемента	к строению
1	Фундамент	бетонный								
2	Наружные и внутренние капит. стены	пеноблок								
3	Перегородки	кирпичные								
4	Перекрытия	чердачное	-							
		междуэтажные								
		подвальные								
5	Крыша	-								
6	Полы	1 этажа	бетонные, плитка							
		последующ. этажей	-							
7	Проемы	окна	пластиковые стеклопакеты							
		двери	деревянные, металлические							
8	Отделка	внутренняя	штукатурка, обои, плитка							
		наружная	облицовано металлосайдингом							
9	Отопление									
	Кухонные очаги									
10	Разные работы (крыльца, отмостки, лестницы и пр.)									
Итого.....				0		0		0		

Процент износа, приведенный к 100 по формуле

$$\frac{\% \text{износа (гр.9)} \times 100}{\text{удельный вес (гр.7)}} = \frac{0 \times 100}{0} = \quad \%$$

